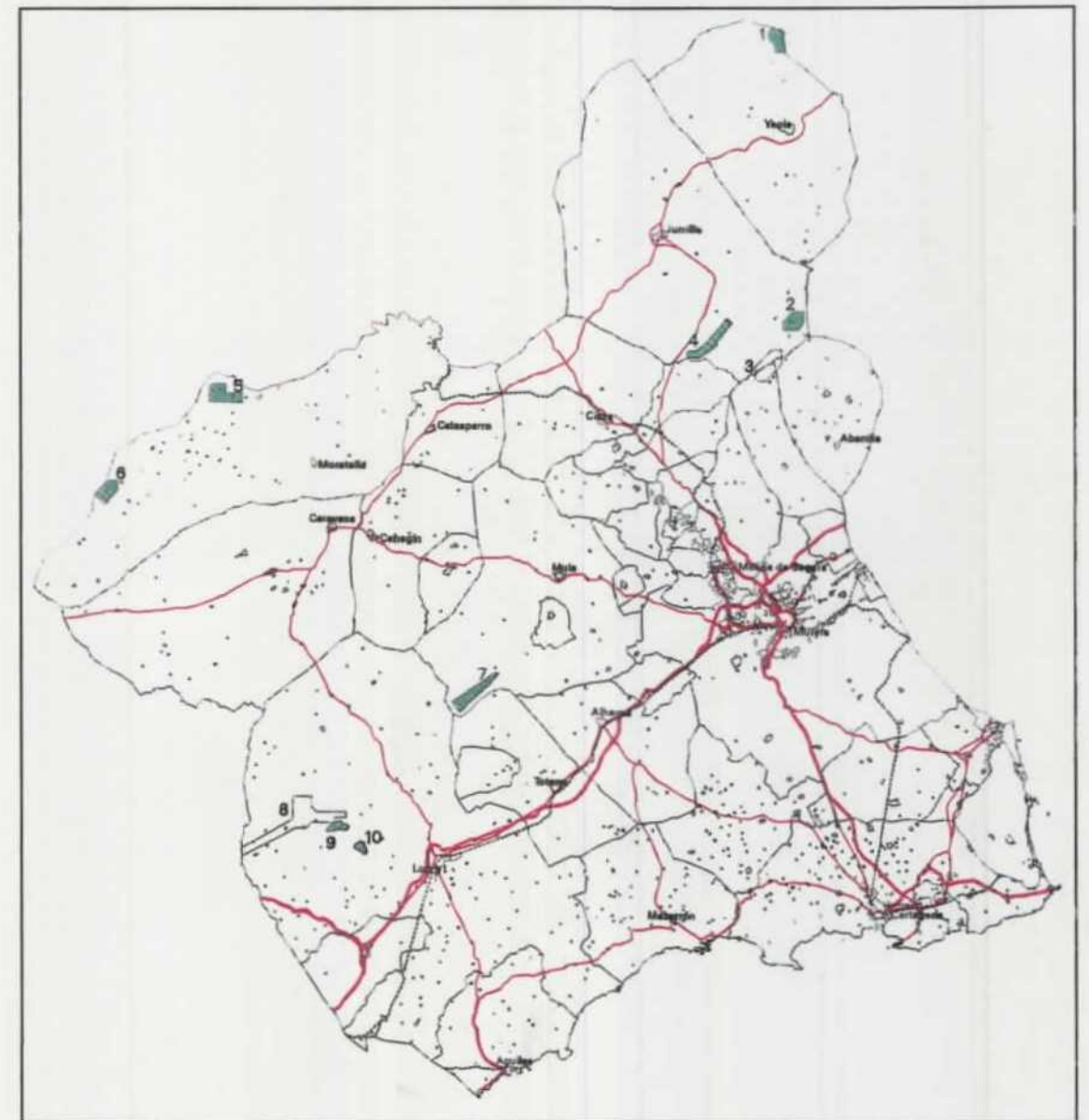


PROYECTO DE INVESTIGACIÓN DE ARCILLAS EN LA REGIÓN DE MURCIA



TOMO 3
ANEJO A-2. REGISTROS DE SONDEOS
ANEJO A-4. ENSAYOS DE CARACTERIZACIÓN

ANEJO A-2. REGISTROS DE SONDEOS



SONDEO
RA-2

Zona: LA RAJICA X UTM: 653375 Inicio: 9-2-2000 N.Freat.: -
T.M. JUMILLA Y UTM: 4244880 Fin: 9-3-2000
Paraje: LA RAJICA DE ENMEDIO Cota: 548

Prof. m	Recup. %	Litología	Descripción	Caracterización					Ensayos cerámicos					Muestra			N.F.			
				SiO2	Al2O3	Fe2O3	CaO	MgO	CaCO3	CS	DES	DAP	AA ₁₁₅₀	C	Refer.	Tipo		Longitud		
0			CALIZA: (0-2.6) Caliza micrítica masiva, color crema. Ligeramente karstificada. Con cantos subredondeados de cuarzo a muro. (Caliza de techo). Posiblemente bloque suelto del aluvial del "barranco".																	
1																				
2																				
3			ARCILLA: (2.6-10.9) Arcilla masiva gris o verde con algunos tramos grisáceos y ocres. Hacia muro intercalaciones decimétricas de arcilla ligeramente arenosa. Abundantes vetas milimétricas de yesos.																	
4																				
5																				
6																				
7																				
8																				
9																				
10																				
11			ARENA: (10.9-19.8) Arenas silíceas sueltas de grano medio ligeramente micáceas, de color blanco-marrón claro. Intercalación de 0.5 m de conglomerados de cantos redondeados de caliza.																	
12																				
13																				
14																				
15																				
															RA2-1		8.30			



SONDEO
RO-1

Zona: **LA ROGATIVA** X UTM: 568.435 Inicio: 5-09-2000 N.Freat.: -
T.M. MORATALLA Y UTM: 4.224.735 Fin: 22-09-2000
Paraje: La Rogativa (Ctra. Bojadillas) Cota: 1015

Prof. m	Recup. 8 9 10 11	Litología	Descripción	Caracterización					Ensayos cerámicos					Muestra			N.F.			
				SiO2	Al2O3	Fe2O3	CaO	MgO	CaCO3	CS	DES	DAP	AA ₁₁₅₀	C	Refer.	Tipo		Longitud		
15			ARENISCA LIMOSA: (12.4-23.2) Areniscas limosas rojas y grisáceas con niveles de calizas y de arcillas limosas.																	
16																				
17																				
18																				
19																				
20																				
21																				
22																				
23																				
24				ARCILLA LIMOSA: (23.2-27) Arcilla limosa algo arenosas, de color rojo y con niveles centimétricos de margocalizas.																
25																				
26																				
27				ARENISCA: (27-43) Areniscas rojas y pardas, algo limosas, con nódulos centimétricos de caliza arenosa.																
28																				
29																				
30																				

RO 1-1

3.8 m

**ANEJO A-4. SITUACIÓN DE MUESTRAS Y ENSAYOS
DE CARACTERIZACIÓN**

CLAVES PARA IDENTIFICACIÓN DE LA BASE DE DATOS

La **tabla 1** consta de 17 columnas donde es recogida una gran parte de información sobre las muestras tomadas:

- **Muestra:** nº o signatura otorgado a cada muestra.
- **Coordenadas:** situación de la muestra mediante coordenadas UTM.
- **Cota:** altitud de la muestra.
- **Paraje:** nombre o denominación de la zona donde fue recogida la muestra.
- **Formación:** especificación de la edad o nombre de la formación en la que se tomo la muestra:
 - Dev-Carb: Devónico-Carbonífero
 - Permo.-Trias.
 - Cret.Inf.: Cretácico Inferior.
 - Triás Sup.: Triásico Superior.
 - W: Facies Weald (Cretácico Inferior).
 - Apt.-Alb.: Aptiense-Albiense (Cretácico Inferior).
 - U: Facies Utrillas (Cretácico Inferior).
 - W-U: Facies Weald-Utrillas.
 - Paleo.-Eoc: Paleoceno-Eoceno (Paleógeno).
 - Eoce.-Olig.: Eoceno-Oligoceno (Paleógeno).
 - Oligoceno
 - Olig.-Mio.I.: Oligoceno-Mioceno Inferior.
 - Mio.I.: Mioceno Inferior.
 - Mio.M.: Mioceno Medio.
 - Mio.S.: Mioceno Superior.
 - Mio.S.-Plio.: Mioceno Superior-Plioceno.
 - Plioceno.
 - Andesitas.
- **Sigla:** numeración otorgada a las distintas litologías y/o estratigrafías correspondientes a las unidades cartográficas diferenciadas, según el Mapa geológico de la Región de Murcia (ver bibliografía, anexo A, 7.1).
- **Unidad:** zona estructural en la que esta encuadrada la muestra.
 - PB.I. : Prebético Interno.
 - PB.M. : Prebético Meridional.
 - PB.E. : Prebético Externo.
 - SB.I.: Subbético Interno.
 - SB.M.: Subbético Medio.
 - SB.E.: Subbético Externo.
 - Cl.: Zona Circumbética.
 - CQ.:Cuenca Quipar.
 - B.: Bético s.st.
 - Malag.: Complejo Mláguide.
 - CL.: Cuenca de Lorca.
 - NvF.: Complejo Nevado-Frítábride.
 - Tect. B.: Filitas tectonizadas entre dos mantos.

- **Tipo de muestra:** M, muestra de mano.
- **Son/Cal:** muestra tomada de sondeo o bien de calicata.
- **Toma de muestra:** fecha de la toma de muestra en el campo.
- **Env. Laboratorio:** fecha de envío de la muestra al laboratorio.
- **Recep. Labor.:** fecha de recepción de la muestras anteriormente enviadas.
- Las cinco últimas columnas pertenecen a análisis realizados. Si se indica como "1" en la muestra se habrán realizado dicho análisis, si aparece un "0" no se habrá realizado.
 - Gran: Análisis granulométrico.
 - AQ<0.063: Análisis químico.
 - DRX<0.063: Análisis por difracción de rayos-X.
 - LAtt: Límites de Attenberg
 - ITC: Análisis cerámicos.

La **tabla 2** refleja los datos de análisis químicos en forma de óxidos de los elementos, realizados a la mayoría de las muestras.

En un pequeño número de muestras, **tabla 3**, se realizó un cálculo del porcentaje de muestra obtenido en un tamizado de <0,063mm.

En la **tabla 4** se reflejan tres parámetros físicos de gran parte de las muestras: límite líquido (LL), límite plástico (LP) e índice de plasticidad (IP).

La **tabla 5** muestra los datos obtenidos mediante análisis por difracción de rayos-X (DRX): minerales principales, minerales accesorios y trazas.

Como resumen de todos los datos almacenados sobre cada una de las muestras se construyó la **tabla 6**. Destacando la tipología de cada muestra, es decir, la clasificación que se le otorga a cada una según los criterios de clasificación de las arcillas

Muestra	UTM (X)	UTM (Y)	Cota	Paraje	Formación	Sigla	Unidad	Tipo muestra	lon/lat	Toma muestra	Env laboratorio	Recep labor	Granu	AQ<0,063 mm	DRX<0,063 mm	Latt	FTC
953-009-B	608.800	4.172.260	400	Casa de la Quinta	Mio.S-Plio	69-70	B-CL	M		01-mar-96	12-mar-96	29-mar-96	1	1	1	0	0
953-009-C	608.800	4.172.260	400	Casa de la Quinta	Plioceno	70	B-CL	M		01-mar-96			1	1	0	0	0
953-011-A	618.940	4.174.330	380	Cortijo de la Carraclaca	Permo-Trias	12	B-Malag	M		01-mar-96	12-mar-96	29-mar-96	1	1	1	0	0
953-012-A	623.900	4.187.160	715	Las Alquerías, Aledo	Permo-Trias	12	B-Malag	M		01-mar-96	10-nov-97		1	1	1	1	0
953-013-A	622.360	4.187.460	710	Sta.Leocadia, Aledo	Permo-Trias	12	B-Malag	M		01-mar-96	10-nov-97		1	1	1	1	0
953-013-B	622.360	4.187.460	710	Sta.Leocadia, Aledo	Permo-Tria	12	B-Malag	M		01-mar-96			0	0	0	1	0
953-014-A	623.000	4.183.000	550	Nonihay	Mio.S-Plio	69-70	B-CL	M		01-mar-96	12-mar-96	29-mar-96	1	1	1	0	0
953-014-B	623.200	4.182.450	550	Nonihay	Mio.S-Plio	69-70	B-CL	M		01-mar-96	10-nov-97		1	1	1	1	0
953-014-C	623.250	4.183.700	550	Nonihay	Mio.S-Plio	69-70	B-CL	M		01-mar-96	10-nov-97		1	1	1	1	0
953-014-D	623.000	4.183.000	550	Nonihay	Mio.S-Plio	69-70	B-CL	M		03-feb-99	10-feb-99		0	0	0	0	1
953-015-A	615.350	4.172.150	360	Cañada de Morales, Lorca	Mio M-S.	66		M		01-mar-96	10-nov-97		1	1	1	1	0
953-101-A	603.550	4.172.800	598	Cabezo Colorao	Permo-Trias	12	B-Malag	M					0	0	0	0	0
953-103-A	604.770	4.172.370	552	Cabezo Colorao	Permo-Trias	12	B-Malag	M					0	0	0	0	0
953-104-A	603.870	4.172.750	563	Cabezo Colorao	Carb.-Dev.	11	B-Malag	M					0	0	0	0	0
953-106-A	604.830	4.172.250	568	Cabezo Colorao	Permo-Trias	12	B-Malag	M					0	0	0	0	0
953-106-A	604.985	4.172.185	665	Cabezo Colorado	Permo-Trias	12	B-Malag	M					0	0	0	0	0
953-108-A	602.220	4.175.660	482	Las Aljezas	Permo-Trias	12	B-Malag	M					0	0	0	0	1
953-109A	601.800	4.175.550	510	Las Aljezas	Permo-Trias	12	B-Malag	M					0	0	0	0	0
975-001-A	606.560	4.162.985	430	Molino de Béjar, Lorca	Permo-Trias	12	B-Malag	M		01-mar-96	12-mar-96	29-mar-96	1	1	1	0	0
975-001-B	606.560	4.162.985	430	Molino de Béjar, Lorca.	Permo-Trias	12	B-Malag	M		01-mar-96			0	0	0	0	0
975-003-A	606.500	4.162.410	500	Cantera del Molino de Béjar	Permo-Trias	12	B-Malag	M		01-mar-96	12-mar-96	29-mar-96	1	1	1	0	0
975-004	607.300	4.163.700	500	Casa del Navarro, Lorca.	Permo-Trias	12	B-Malag	M		01-mar-96			0	0	0	0	0
975-005	612.100	4.167.528	340	Cementerio de San Clemente	Mio S.	68	B-CL	M		01-mar-96			1	0	0	0	0
975-006-A	628.800	4.166.475	460	Casas del Collado	Andesitas	A		M		21-ago-98			0	0	0	0	0
978-001-A	699.075	4.165.700	60	Garcipérez, Cabo de Palos	Pérmico	5	Tect.B-NvF	M		05-jun-98	03-jul-98	21-dic-98	1	1	1	1	0
978-002-A	692.250	4.163.200	150	Portman	Pérmico	5	Tect.B-NvF	M		22-ago-98	02-sep-98	21-dic-98	1	1	1	1	0
978-002-B	691.650	4.163.150	135	Portman	Pérmico	5	Tect.B-NvF	M		22-ago-98			0	0	0	0	0
CA1-1	665.660	4.248.510	593	La Cañada	Paleo.-Mloc		PB.I		§	11-abr-00	15-may-00		0	0	0	0	1
CC1-1	604.770	4.172.045	565	Cabezo Colorao	Permo-Trias	12	B-Malag		§	05-may-00	15-may-00		0	0	0	0	1
LC1-1	618.080	4.193.595	605	La Cantina	Olig. Mioc.I.	26	CI		§	03-jul-00	14-jul-00		0	0	0	0	1
LR1-1	662.950	4.287.315	715	Los Rincones	Cret. I.	40	PB. E.S.		§	15-jul-99	23-nov-99	18-ene-00	0	1	1	1	0
LR1-2	662.950	4.287.315	705	Los Rincones	Cret. I.	40	PB. E.S.		§	15-jul-99	23-nov-99	18-ene-00	0	1	1	1	0
LR2-1	662.390	4.287.615	740	Los Rincones	Cret. I.	40	PB. E.S.		§	05-nov-99	23-nov-99	18-ene-00	0	0	0	0	1
LR2-2	662.390	4.287.615	666	Los Rincones	Cret. I.	40	PB. E.S.		§	05-nov-99	23-nov-99	18-ene-00	0	0	0	0	1
LR3-1	662.150	4.288.060	753	Los Rincones	Cret. I.	40	PB. E.S.		§	20-sep-99	23-nov-99	18-ene-00	0	0	0	0	1
OT1-1	585.120	4.236.470	1015	Otos	Apt.Alb.	50	PB.I.		§	03-jun-00	15-may-00		0	0	0	0	1
OT2-1	586.110	4.236.615	960	Otos	Apt. Alb.	50	PB.I.		§	12-jul-00	14-jul-00		0	0	0	0	1
P-1	568.750	4.225.980	0	La Rogativa	EOce-Olig	54	PB.I.	M					0	0	0	0	0
P-10	593.750	4.233.250	0	C° de servicio del Taibilla	Mioc.I.	47	PB.E	M					0	0	0	0	0
P-11	593.740	4.233.250	0	C° de servicio del Taibilla	Mioc.f.	47	PB.E	M					0	0	0	0	0
P-12	593.730	4.233.250	0	C° de servicio del Taibilla	Mioc.I.	47	PB.E	M					0	0	0	0	0
P-2	568.730	4.225.950	0	La Rogativa	EOce-Olig	54	PB.I.	M					0	0	0	0	0
P-3	568.700	4.225.900	0	La Rogativa	EOce-Olig	54	PB.I.	M					0	0	0	0	0
P-4	605.200	4.235.350	0	Cruce C° Calasparra-Moratalla	Oligoceno	47	PB.I.	M					0	0	0	0	0
P-5	605.300	4.235.150	0	Cruce C° Calasparra-Moratalla	Oligoceno	47	PB.I.	M					0	0	0	0	0
P-6	605.050	4.235.450	0	Cruce C° Calasparra-Moratalla	Oligoceno	47	PB.I.	M					0	0	0	0	0
P-7	595.500	4.235.000	0	C° de servicio del Taibilla	Mioc.I.	47	PB.E	M					0	0	0	0	0
P-8	595.240	4.234.700	0	C° de servicio del Taibilla	Mioc.I.	47	PB.E	M					0	0	0	0	0
P-9	593.900	4.233.570	0	C° de servicio del Taibilla	Mioc.I.	47	PB.E	M					0	0	0	0	0
RA1-1	653.710	4.245.770	555	La Rajica	Olig. Mioc.I.	47	PB.I.		§	20-mar-00	15-may-00		0	0	0	0	1
RA1-2	653.710	4.245.770	555	La Rajica	Olig. Mioc.I.	47	PB.I.		§	20-mar-00	15-may-00		0	0	0	0	1
RO1-1	568.435	4.224.735	1025	La Rogativa	EOce-Olig	54	PB.I.		§	09-sep-00	11-sep-00		0	0	0	0	0

Muestra	Si O2	Al2 O3	Fe2 O3	Ca O	Ti O2	Mn O	K2 O	Mg O	Na2 O	P2 O5	SO3	PPC
952-139-C	49.07	15.64	6.166	7.940	0.724	0.134	2.048	2.922	0.553	0.137		14.67
952-142-A	54.37	19.29	7.320	2.176	0.962	0.137	1.476	2.533	0.418	0.223		11.10
952-142-B	53.29	21.04	8.592	0.729	1.022	0.079	1.565	2.226	0.270	0.103		11.09
952-143-A	45.31	13.58	5.780	11.93	0.625	0.131	1.948	2.861	0.404	0.402		17.03
952-146-A	37.31	9.68	3.912	19.96	0.420	0.183	1.743	3.891	0.472	0.151		22.28
952-147-A	26.72	6.25	2.296	29.87	0.299	0.114	0.876	3.629	0.404	0.179		29.36
952-154-A	54.44	19.05	7.339	1.319	0.971	0.081	1.547	1.989	0.297	0.102		12.86
952-156-A	50.28	17.50	8.979	4.416	0.960	0.233	1.490	2.583	0.526	0.161		12.87
952-168-A	42.74	14.48	5.701	13.35	0.659	0.107	1.560	2.682	0.647	0.259		17.81
952-170-A	51.73	19.54	7.661	2.687	0.948	0.080	1.637	2.380	0.243	0.106		12.99
952-170-B	52.40	21.12	7.372	1.742	1.002	0.041	1.469	2.274	0.229	0.132		12.22
952-171-A	50.83	20.40	7.587	3.124	0.993	0.050	1.752	1.979	0.216	0.104		12.97
952-172-A	51.24	20.15	7.278	1.908	0.974	0.029	1.628	2.183	0.377	0.112		14.12
952-173-A	25.30	11.98	2.135	26.17	0.256	0.084	0.264	3.885	0.283	0.258		29.38
952-177-A	41.03	9.90	3.554	18.04	0.437	0.238	1.934	3.619	1.051	0.173		20.02
952-179-A	48.95	19.18	7.725	4.539	0.880	0.054	1.888	2.431	1.254	0.124		12.98
953-001-A	57.73	17.75	7.285	1.696	0.875	0.085	3.227	3.483	0.795	0.120		6.95
953-001-B	60.69	20.24	7.637	0.358	0.947	0.037	3.083	1.366	0.512	0.116		5.02
953-002-A	59.35	18.07	6.924	1.593	0.859	0.039	3.360	3.127	0.297	0.137		6.25
953-003-A	58.97	19.65	7.384	0.593	0.865	0.036	3.533	2.634	0.836	0.145		5.35
953-006	48.28	15.3	7.52	7.65				3.25				
953-007-A	59.69	17.11	5.814	1.090	0.834	0.051	3.612	2.917	0.822	0.133		7.93
953-007-B	49.91	15.44	5.334	8.449	0.754	0.040	3.217	3.455	0.337	0.163		12.90
953-007-C	52.06	18.35	5.976	5.658	0.910	0.036	3.568	2.576	0.580	0.137		10.15
953-007-F	54.30	20.78	6.380	3.598	0.879	0.043	2.538	2.494	0.687	0.189		8.12
953-007-	59.87	18.87	6.738	0.862	0.845	0.052	3.310	2.861	0.849	0.095		5.65
953-007-I	53.68	18.31	5.651	5.604	0.859	0.042	2.966	2.615	0.701	0.165		9.40
953-008-A	59.21	18.32	7.353	0.74	0.896	0.035	3.987	2.160	1.024	0.114		6.15
953-009-A	35.32	11.10	3.868	20.24	0.478	0.076	2.396	3.419	0.445	0.184		22.57
953-009-B	41.98	14.82	5.145	12.66	0.659	0.064	2.977	3.970	0.687	0.138		16.90
953-009-C	36.22	12.45	5.11	21.04	0.12		0.86	1.94	0.79			21.84
953-011-A	43.65	13.04	4.444	13.81	0.593	0.040	3.038	4.025	0.391	0.158		16.80
953-012-A	47.70	18.30	7.817	3.92	0.775	0.060	4.879	4.488	0.485	0.085		11.50
953-013-A	38.94	12.10	4.514	11.28	0.503	0.067	3.746	8.038	0.121	0.10		20.60
953-014-A	46.72	20.25	7.200	5.027	1.146	0.061	3.502	3.755	1.361	0.174		10.81
953-014-B	46.06	11.21	4.181	9.93	0.583	0.078	2.820	6.904	0.243	0.127		17.87
953-014-C	34.19	11.23	3.883	19.18	0.455	0.051	2.914	5.060	0.229	0.143		22.67
953-015-A	45.38	24.35	7.135	3.33	1.103	0.038	4.567	3.316	1.685	0.113		8.98
975-001-A	44.27	26.89	9.862	2.537	1.290	0.058	3.721	2.367	2.372	0.135		6.50
975-003-A	55.41	19.89	7.136	0.742	0.814	0.031	3.830	3.225	0.418	0.184		8.32
978-001-A	54.02	21.92	7.483	1.817	1.046	0.026	4.997	1.709	0.566	0.159		6.25
978-002-A	52.65	21.37	7.249	2.722	0.960	0.056	3.880	2.437	1.092	0.185		7.40
LR1-1	64.77	18.12	3.846	0.242	0.755	0.005	2.716	1.404	0.229	0.140		7.77
LR1-2	60.82	20.56	3.938	0.217	0.825	0.003	3.856	1.456	0.229	0.101		7.99
LR1-3	69.02	16.79	3.242	0.194	0.930	0.001	2.460	1.014	0.108	0.071		6.17

Muestra	% QUE PASA (<0.063 mm)
818-001-A	93.09
818-001-B	93.51
818-003-A	86.90
819-001-A	84.38
819-001-B	98.14
819-001-D	94.37
819-002-A	92.50
819-003-A	93.89
819-004-A	78.67
819-004-B	17.75
819-004-C	80.31
819-004-D	91.44
819-005-A	89.74
868-005-A	73.85
868-005-B	79.60
869-001-A	99.87
869-001-B	15.74
869-002-A	50.74
870-001-A	96.98
870-002-A	97.56
870-002-B	99.48
870-002-C	89.73
870-002-D	96.57
870-003-A	99.31
888-001-A	53.80
888-001-B	43.57
889-002-A	38.78
889-002-B	66.60
889-002-C	72.46
889-003-A	69.97
889-003-B	48.36
890-001-A	93.68
890-002-A	73.69
890-004-A	86.02
891-001-A	87.93
891-002-A	5.97
892-001-A	28.63
909-001-A	78.60
909-001-B	55.55
909-002-A	89.28
911-001-A	75.48
911-002-A	55.67
912-001-A	10.33
912-001-B	18.07
931-001-A	99.87
931-002-A	95.11
932-001-A	98.74
932-002-A	97.40
932-003-A	97.16
932-004-A	99.31

Muestra	% QUE PASA (<0.063 mm)
933-001-A	98.77
933-002-A	18.65
933-002-B	48.07
952-001-A	99.82
952-001-B	86.13
952-001-C	99.40
952-001-D	86.42
952-002-A	95.48
952-002-B	95.64
953-001-A	96.77
953-001-B	96.17
953-002-A	93.12
953-003-A	31.51
953-006	40
953-007-A	80.68
953-007-B	94.93
953-007-C	96.38
953-007-F	95.24
953-007-G	91.06
953-007-I	94.60
953-008-A	32.11
953-009-A	99.89
953-009-B	99.23
953-009-C	96
953-011-A	94.49
953-012-A	37.26
953-013-A	91.41
953-014-A	88.10
953-014-B	84.71
953-014-C	98.51
953-015-A	97.48
975-001-A	15.70
975-003-A	51.39
975-005	93
978-001-A	79.98
978-002-A	41.16

Muestra	Límite líquido (LL)	Límite plástico (LP)	Índice de plasticidad (IP)
818-001-A	78.3	24.0	54.3
818-001-B	65.9	20.30	45.6
818-003-A	55.0	22.6	32.4
819-001-A	44.9	19.7	25.2
819-001-B	53.8	21.2	32.6
819-001-D	51.6	19.1	32.5
819-002-A	53.2	19.1	34.1
819-003-A	57.7	19.1	38.6
819-003-B	41.5	15.4	26.1
819-003-C	50.9	18.1	32.8
819-003-D	48.4	46.4	30.1
819-004-A	55.5	20.3	35.2
819-004-C	73.6	19.8	53.8
819-004-D	62.5	21.0	41.5
819-005-A	43.2	20.2	23.0
819-016-A	39.1	18.3	20.8
819-017-A	42.4	19.9	22.5
819-019-A	41.7	18.3	23.4
819-019-B	38.2	35.6	15.7
819-021-A	64.6	23.3	41.3
819-031-A	48.5	22.3	26.2
819-037-A	50.3	22.2	28.1
868-005-A	38.80	18.27	20.53
868-005-B	39.68	16.49	23.20
869-001-A	75.3	25.5	49.8
869-002-A	43.18	24.84	18.34
869-007-A	46.7	23.3	22.4
869-011-A	97.4	23.5	73.9
869-025-A	40.6	17.2	23.4
869-028-A	38.0	15.8	22.2
870-001-A	57.5	20.0	37.5
870-002-A	55.0	18.7	36.3
870-002-B	68.9	21.7	47.7
870-002-C	67.9	21.2	46.7
870-002-D	65.4	20.8	44.6
870-003-A	64.8	22.8	42.0
888-001-A	39.95	16.16	23.78
888-001-B	36.70	19.83	16.87
889-002-A	39.64	21.94	17.70
889-002-B	36.39	19.68	16.71
889-002-C	38.71	17.78	20.93
889-002-D+E	33.3	17.6	15.7
889-003-A	42.63	16.42	26.21
889-003-B	49.46	16.73	32.73
889-005-A	40.9	21.6	19.3
889-008-A	28.2	18.6	9.6
889-009-A	32.3	21.2	11.1
889-010-A	34.4	14.8	19.6
889-101-A	33.7	18.7	15.0
889-102-A	39.4	17.6	21.8

Muestra	Límite líquido (LL)	Límite plástico (LP)	Índice de plasticidad (IP)
889-103-A	40.3	16.4	23.9
889-104-A	41.9	18.7	23.2
890-001-A	43.16	20.28	25.88
890-002-A	40.57	17.10	23.47
890-002-B	35.1	19.1	16.0
890-002-C	37.0	17.2	19.8
890-004-A	37.57	19.67	17.90
890-005-A+B	40.4	16.4	24.0
891-001-A	40.3	21.2	19.1
891-002-A			
891-004-A	56.5	26.5	30.0
892-001-A			
909-001-A	50.6	20.2	30.4
909-001-B	60.9	24.5	36.4
909-002-A	58.0	20.6	37.4
909-003-A	20.3	11.5	8.8
909-101-A	49.0	20.4	28.5
909-102-A	31.3	14.3	17.0
909-103-A	55.9	27.0	28.9
909-104-A	47.5	28.3	19.2
911-001-A	39.5	17.7	21.8
911-002-A	46.1	24.1	22.0
912-001-A			
912-001-B			
931-001-A	42.5	17.0	25.5
931-002-A	51.8	19.3	32.5
931-101-A	40.8	19.0	21.8
932-001-A	71.6	24.1	47.5
932-002-A	45.9	25.5	20.4
932-003-A	42.0	20.3	21.7
932-003-C	36.8	19.1	17.7
932-004-A	34.3	18.9	15.4
932-102-A	41.0	19.2	21.8
932-103-A	41.5	17.5	24.0
932-105-A	43.9	20.0	23.9
932-106-A	39.1	8.8	30.3
933-001-A	103.0	42.8	60.2
933-002-A			
933-002-B	32.1	19.2	12.9
952-001-A	114.0	39.1	74.9
952-001-B	101.0	34.0	67.0
952-001-C	59.7	24.6	35.1
952-001-D	111.0	38.5	72.5
952-002-A	38.0	21.7	16.3
952-002-B	41.0	20.8	20.2
952-002-CD	37.5	19.7	17.8
952-003-A	51.3	22.9	28.4
952-005-A	51.1	28.9	22.2
952-012-A	40.9	24.0	16.9
952-103-A	84.1	28.1	55.9

Muestra	Limite liquido (LL)	Limite plastico (LP)	Indice de plasticidad (IP)
952-109-A	88.1	36.4	51.8
952-139-B	68.3	27.7	40.5
952-142-A	62.6	30.4	32.3
952-142-B	81.1	32.0	49.1
952-154-A	69.8	36.1	33.7
952-170-A	82.1	34.6	47.5
952-170-B	75.1	32.6	43.5
952-171-A	86.5	32.4	54.0
952-172-A	73.4	31.4	42.0
953-001-A	34.6	20.3	14.3
953-001-B	33.2	21.9	11.3
953-002-A	30.5	18.6	11.9
953-003-A	32.2	17.8	14.4
953-007-E	34.8	19.5	15.3
953-007-F	42.0	21.1	20.9
953-007-G	41.0	18.5	22.5
953-007-I	44.9	20.6	24.3
953-008-A	28.3	15.7	12.6
953-012-A	33.0	16.4	16.6
953-013-A	29.6	16.4	13.2
953-013-B	38.0	18.8	19.2
953-014-B	27.1	13.9	13.2
953-014-C	61.2	23.0	38.2
953-015-A	40.6	20.8	19.7
978-001-A	43.1	19.7	23.4
978-002-A	42.7	21.7	21.0
LR1-1	50.1	18.9	31.2
LR1-2	62.2	21.5	40.7
LR1-3	52.3	17.3	35.1

Muestra	Minerales Principales	Minerales Accesorios	Trazas
818-001-A	cuarzo,mica y caolín (medio/alto)		feldespato
818-001-B	cuarzo,mica y caolín (medio/alto)		feldespato
818-003-A	cuarzo,mica y caolín,(medio)	dolomita	feldespato,clorita
819-001-A	cuarzo,mica y caolín (medio/alto)		feldespato,vermiculita
819-001-B	cuarzo,mica y caolín (alto)		feldespatos,vermiculitas
819-001-D	cuarzo,mica y caolín (medio/alto)		feldespatos
819-002-A	cuarzo,mica y caolín (medio/alto)		feldespatos
819-003-A	cuarzo,mica y caolín (medio/alto)		feldespatos
819-003-C	cuarzo,mica y caolín (alto)	feldespatos	
819-003-D	cuarzo,mica y caolín (alto)	feldespatos	
819-004-A	cuarzo,mica y caolín (medio)		feldespatos
819-004-B	cuarzo	feldespato potásico	caolín bajo,mica
819-004-C	cuarzo,mica y caolín (medio)		feldespatos
819-004-D	cuarzo,mica y caolín (medio)		feldespatos
819-005-A	cuarzo,mica y caolín (medio)		feldespatos,clorita
819-016-A	cuarzo,mica y caolín (alto)	feldespatos	
819-017-A	cuarzo,mica y caolín (alto)	feldespatos	
819-019-A	cuarzo,mica y caolín (alto)	feldespatos	calcita
819-019-B	cuarzo y dolomita,mica y caolín me	feldespatos	
819-021-A	cuarzo; mica y caolín (alto)		feldespatos, dolomita
819-031-A	cuarzo; mica y caolín (alto)	dolomita	feldespatos
819-037-A	cuarzo; mica y caolín (alto)		feldespatos, dolomita; clorita
868-005-A	cuarzo,mica y caolín (alto)	feldespatos	
868-005-B	cuarzo,mica y caolín (alto)	feldespatos	
868-005-C	alunita		
869-001-A	cuarzo,mica y caolín (alto)		interestratificados,dolomita
869-001-B	cuarzo		feldespato potásico
869-002-A	cuarzo,mica y caolín (alto)	plagioclasas	clorita
869-005-A	dolomita, Cuarzo, mica y paligorskita (caolín
869-007-A	cuarzo	calcita; mica y caolín (medio/bajo)	dolomita
869-011-A	cuarzo; esmectita (medio/alto)	dolomita	calcita, yeso; caolín y mica
869-025-A	cuarzo, calcita	dolomita, mica, caolin	palygorskita
869-028-A	cuarzo, calcita	dolomita, mica	feldespatos, yeso, caolin, clorita
870-001-A	cuarzo,calcita,esmectita (medio/alto)	dolomita	mica,caolín,paligorskita,feld. potásico
870-002-A	cuarzo; esmectita,mica y caolín (me	calcita	paligorskita,dolomita y feldespatos
870-002-B	cuarzo,calcita,esmectita (medio/alto)		mica,caolín,paligorskita,dolomita y feldes
870-002-C	cuarzo	calcita,esmectitas y caolín (medio/ba	feldespatos
870-002-D	cuarzo,calcita,esmectitas (medio)		mica,caolín,dolomita,feldespatos
870-003-A	cuarzo,esmectita,mica y caolín (me	calcita	dolomita y feldespatos
888-001-A	cuarzo,mica,caolín y paligorskita alt	calcita,feldespato potásico	
888-001-B	cuarzo, caolín alto	crystalita	mica
888-001-C	cuarzo y calcita. paligorskita medio		caolín
888-001-D	cuarzo,calcita,dolomita. paligorskita		caolín
888-001-E	dolomita y cuarzo. paligorskita alto	calcita	mica,caolín
888-001-F	calcita,cuarzo,dolomita.paligorsk y		caolín
888-001-G	cuarzo, caolín medio/alto		mica
888-002-A	cuarzo,mica y caolín altos	feldespatos	clorita, sepiolita
889-002-B	cuarzo, mica y caolín altos	feldespatos	clorita
889-002-C	cuarzo,mica y caolín altos	plagioclasa,calcita	
889-003-A	calcita, cuarzo,mica y caolín (medio/	feldespato potásico	interestratificados
889-003-B	calcita, cuarzo,mica y caolín (medio/	feldespato potásico	clorita, interestratificados
889-008-A	calcita,cuarzo,paligorskita medio		caolín,esmectitas
889-009-A	calcita,cuarzo	paligorskita bajo	mica
889-010-A	calcita,cuarzo	paligorskita y caolín, medio/bajo	mica
889-101-A	cuarzo, mica	feld. potasico, calcita,caolin, esmect/	
889-102-A	cuarzo, mica	feld. potasico, caolin, esmectita	dolomita, opalo(?)
889-103-A	cuarzo, mica, caolin		calcita
889-104-A	cuarzo, mica, esmectita	caolin	feldespato, calcita, dolomita, opalo(?)
890-001-A	cuarzo, mica y caolín alto	feldespatos	interestratificados
890-002-A	calcita,paligorskita y caolín (medio/a	cuarzo y dolomita	mica, esmectitas
890-002-B	calcita,cuarzo	paligorskita medio/bajo	caolín,mica
890-002-C	calcita,cuarzo,paligorsk,clorita y ver	dolomita	caolín, mica
890-002-D	calcita,cuarzo	paligorskita medio/bajo	dolomita,mica,caolín
890-002-E	calcita,cuarzo	paligorskita medio/bajo	caolín,mica
890-004-A	cuarzo, mica y caolín alto	feldespatos	esmectita, clorita
891-001-A	cuarzo	mica (medio/bajo)	clorita,feldespatos
891-002-A	cuarzo	mica (medio/bajo)	feldespatos
891-004-A	cuarzo	mica, caolin	feldespatos, dolomita, interestratificados
892-001-A	cuarzo		hematites,magnesita,mica y clorita
909-001-A	cuarzo,mica y caolín medio		interestratificados,calcita,dolomita,feldes
909-001-B	cuarzo,mica y caolín medio		interestratificados,calcita,dolomita,feldes
909-002-A	cuarzo,caolín medio		mica,interestratificados,calcita,dolomita,f
909-101-A	cuarzo, calcita	mica, caolin	
909-102-A	cuarzo	calcita, mica, caolin	feldespato potasico, dolomita
909-103-A	cuarzo	palygorskita	dalcita, dolomita, feldesptos, caolin

Muestra	Minerales Principales	Minerales Accesorios	Trazas
909-104-A	cuarzo, palygorskita		dolomita, feldesptos
911-001-A	calcita, mica medio	cuarzo	clorita
911-002-A	cuarzo, mica alto	calcita	esmectitas
912-001-A	cuarzo	mica (medio/bajo)	clorita, feldespatos
912-001-B	cuarzo	mica (medio/bajo)	clorita, feldespatos
931-001-A	calcita	cuarzo, mica y esmectitas (medio/baj	clorita, caolín
931-002-A	calcita, mica medio	cuarzo	esmectitas, caolín
932-001-A	cuarzo, calcita, esmectitas (medio)		mica, caolín y plagioclasas
932-002-A	calcita	cuarzo	esmectitas, mica bajo
932-003-A	cuarzo, mica y caolín (medio)	calcita, dolomita	clorita, plagioclasas
932-004-A	cuarzo, dolomita, mica (medio)	calcita	feldespatos, caolín y clorita
932-101-A	cuarzo, mica, clorita	caolín	plagioclasas, calcita, dolomita
932-102-A	cuarzo, mica, clorita	caolín	calcita, dolomita, feldespatos
932-103-A	cuarzo, mica, clorita	calcita, dolomita, caolín	yeso
932-105-A	cuarzo, mica	calcita, caolín, clorita	dolomita, feldesptos
932-106-A	cuarzo, mica	calcita, caolín, clorita	plagioclasa
933-001-A	esmectita e illita (alto)		cuarzo, calcita
933-002-A	cuarzo, dolomita	mica (medio/bajo)	clorita, plagioclasas y hematites
933-002-B	cuarzo		clorita, plagioclasas, hematites, mica bajo
952-001-A	cuarzo, esmectitas y caolín (alto)		mica
952-001-B	cuarzo, esmectitas y caolín (alto)		mica
952-001-C	calcita	esmectita (medio/bajo), cuarzo, dolomi	mica
952-001-D	cuarzo, esmectita y caolín (alto)		paligorskita
952-002-A	cuarzo, mica y caolín (medio/alto)		clorita, calcita, dolomita feldespatos
952-002-B	cuarzo, mica (medio/alto)		caolín, clorita, calcita, dolomita, feldespatos
952-003-A	calcita y cuarzo, esmectitas medio		mica
952-005-A	cuarzo, calcita y feld. esmectita y ca		mica
952-012-A	cuarzo y calcita. esmectitas medio	dolomita y feldespatos	caolín, mica
952-103-A	cuarzo, calcita; esmectita y caolín alt	feldespatos, dolomita	caolín, mica
952-109-A	cuarzo; esmectita y caolín alto	calcita	mica y paligorskita
952-139-B	cuarzo; esmectita y caolín alto	feldespatos	mica
952-142-A	cuarzo; esmectita alto	calcita, dolomita y feldespatos	mica
952-142-B	cuarzo; esmectita y caolín alto	feldespatos	mica, paligorskita
952-154-A	cuarzo, caolín y esmectitas alto	feldespatos	mica
952-170-A	cuarzo, caolín y esmectitas alto	calcita, dolomita, feldespatos	mica, paligorskita
952-170-B	cuarzo, caolín y esmectitas alto	calcita y dolomita	mica, paligorskita
952-171-A	cuarzo, caolín y esmectitas alto	calcita y feldespatos	mica
952-172-A	cuarzo, caolín y esmectitas alto	calcita y dolomita	mica
953-001-A	cuarzo	mica (medio/bajo)	caolín, clorita, dolomita, feldespatos
953-001-B	cuarzo, mica y caolín (medio)		feldespatos
953-002-A	cuarzo, mica (medio)		caolín, clorita, plagioclasas y dolomita
953-003-A	cuarzo, mica (medio)		plagioclasas, caolín y clorita
953-006	minerales arcillosos, cuarzo	calcita, feldespatos	
953-007-A	cuarzo, mica (illita/moscovita)	clorita, caolín, feldespatos	
953-007-B	mica (illita/moscovita), clorita	cuarzo, calcita, dolomita, caolín	
953-007-C	mica (illita/moscovita), clorita	cuarzo, calcita, caolín	dolomita, feldespatos
953-007-F	cuarzo; mica, clorita y caolín alto		calcita, dolomita y feldespatos
953-007-G	cuarzo, mica y clorita medio		caolín, dolomita y plagioclasas.
953-007-I	cuarzo, mica y clorita (medio/alto)		esmectitas, caolín, calcita, dolomita y feldes
953-008-A	cuarzo, mica alto		caolín, clorita
953-009-A	calcita	mica (illita/moscovita), clorita, cuarzo	dolomita
953-009-B	calcita	mica (illita/moscovita), clorita, cuarzo	dolomita
953-011-A	cuarzo, calcita	dolomita, clorita, caolín, mica (illita/mo	
953-012-A	cuarzo, dolomita, mica alto		clorita
953-013-A	cuarzo, dolomita, mica medio	feldespatos	
953-014-A	mica (potásicas y sódico/cálcicas)	dolomita, caolín, cuarzo	feldespatos (?)
953-014-B	cuarzo, dolomita, mica medio	calcita	caolín, clorita
953-014-C	calcita, cuarzo, dolomita, mica medio		caolín y clorita
953-015-A	cuarzo, mica alto (paragonita)		caolín y clorita
975-001-A	mica (potásicas y sódico/cálcicas)	clorita, dolomita, cuarzo	feldespatos
975-003-A	cuarzo, mica (illita/moscovita)	clorita, caolín	feldespatos
978-001-A	mica alto	cuarzo	hematites, caolín
978-002-A	cuarzo, mica alto		caolín, clorita, dolomita, feldespatos
LR1-1	cuarzo, mica, caolín		feldesptos
LR1-2	cuarzo, mica, caolín		feldesptos
LR1-3	cuarzo, mica, caolín		feldesptos
MINA-1	talco	magnesita, mica, clorita/vermiculita	cuarzo, dolomita
MINA-2	vermiculita	cuarzo, mica, interestratificados	magnesita, aparita, ankerita

Muestra	UTM (X)	UTM (Y)	Cota	Paraje	Formación	Sigla	Unidad	Tipología	Observaciones
818-001-A	657.070	4.282.625	719	W del vértice Moratillas	W-U	58-59	PB.E	Grupo 4.1	
818-001-B	657.070	4.282.625	719	W del vértice Moratillas	W-U	58-59	PB.E	Grupo 4.1	
818-001-C	657.070	4.282.625	719	W del vértice Moratillas	W-U	58-59	PB.E	No laboratorio	
818-003-A	654.870	4.288.825	760	La Colorada	W-U	58-59	PB.E	Grupo 3.3	
819-001-A	663.070	4.288.500	785	Las Tobarrillas	W-U	58-59	PB.E	Grupo 4.1	
819-001-B	662.880	4.288.200	780	Las Tobarrillas	W-U	58-59	PB.E	Grupo 4.1	
819-001-C	662.880	4.288.200	780	Las Tobarrillas	W-U	58-59	PB.E		Lámina delgada
819-001-D	663.000	4.288.950	810	Las Tobarrillas	W-U	58-59	PB.E	Grupo 4.1	
819-001-E	663.070	4.288.500	785	Las Tobarrillas	W-U	58-59	PB.E		Ensayos cerámicos
819-002-A	662.560	4.289.375	818	Las Tobarrillas	W-U	58-59	PB.E	Grupo 4.1	
819-003-A	661.080	4.289.350	860	Las Tobarrillas (Cerámica Borja)	W-U	58-59	PB.E	Grupo 4.1	
819-003-B	661.080	4.289.350	860	Las Tobarrillas	W-U	58-59	PB.E		Ensayos cerámicos
819-003-C	661.080	4.289.350	860	Las Tobarrillas	W-U	58-59	PB.E		
819-003-D	661.080	4.289.350	860	Las Tobarrillas	W-U	58-59	PB.E		
819-004'	661.750	4.282.000	700	Las Tobarrillas	W-U	58-59	PB.E	No laboratorio	
819-004-A	660.375	4.282.000	700	Dehesa Moratillas	U	58-59	PB.E	Grupo 4.1	
819-004-B	660.375	4.282.000	700	Dehesa Moratillas	U	58-59	PB.E		Arena silícea
819-004-C	660.375	4.282.000	700	Dehesa Moratillas	U	58-59	PB.E	Grupo 4.1	
819-004-D	660.375	4.282.000	700	Dehesa Moratillas	W	58-59	PB.E	Grupo 4.1	
819-005-A	659.800	4.282.500	690	Dehesa Moratillas	U	58-59	PB.E	Grupo 4.2	
819-016-A	662.190	4.289.185	800	Albergue S.Benito (Tobarrillas)	W-U	58-59	PB.E	Grupo 4.2	Lamina delgada
819-017-A	662.130	4.289.485	810	Cantera 350 m al W del Albergue S.Benito	W-U	58-59	PB.E	Grupo 4.2	Lamina delgada
819-019-A	668.920	4.289.255	832	Frente cantera el E de S.Benito	W-U	58-59	PB.E	Grupo 4.2	Lamina delgada
819-019-B	668.920	4.289.255	832	Acopios cantera al E de S.Benito	W-U	58-59	PB.E	Grupo 3.3	Lamina delgada
819-021-A	662.960	4.287.335	747	Las Tobarrillas	W-U	58-59	PB.E	Grupo 3.3	Lamina delgada
819-031-A	662.325	4.289.905	827	Las Tobarrillas	W-U	58-59	PB.E	Grupo 3.3	Lamina delgada
819-037-A	663.515	4.289.540	854	Las Tobarrillas	W-U	58-59	PB.E	Grupo 3.3	Lamina delgada
868-002-A	611.950	4.246.800	420	Sierra de Cubillas, E. del Cenajo	U	58-59	PB.E	No laboratorio	
868-003-A	612.550	4.246.600	480	Sierra de Cubillas, E. del Cenajo	U	58-59	PB.E	No laboratorio	
868-003-B	612.500	4.246.550	490	Sierra de Cubillas, E. del Cenajo	U	58-59	PB.E	No laboratorio	
868-005-A	614.000	4.246.900	440	Sierra Pajares, E. del Cenajo	U	58-59	PB.E	Grupo 4.2	
868-005-B	613.900	4.246.900	450	Sierra Pajares, E. del Cenajo	U	58-59	PB.E	Grupo 4.2	
868-005-C	613.550	4.246.900	460	Sierra Pajares, E. del Cenajo	U	58-59	PB.E		Alunita.DRX
868-006-A	613.200	4.246.250	480	Sierra Pajares, E. del Cenajo	U	58-59	PB.E	No laboratorio	
869-001-A	638.200	4.245.000	380	Casa del Murciano	Olig-Mio.I	47	PB.I	Grupo 3.3	
869-001-B	638.200	4.245.000	380	Casa del Murciano	Olig-Mio.I	47	PB.I	No laboratorio	Arena Silícea
869-001-C	655.200	4.247.430	580	Casa del Murciano	Olig-Mio.I.	47	PB.I		Ensayos cerámicos
869-002-A	639.150	4.244.600	400	Ayo.del Mayorazgo de Ascoy	U	50	PB.I	Baja	
869-005-A	656.200	4.247.350	560	La Rajica (S Casa del Murciano)	Olig-Mio. I.	47	PB.I.		Análisis todo uno
869-007-A	655.430	4.247.130	525	La Rajica	Olig.-Mio I.	47	PB.I	Grupo 3.3	
869-011-A	654.645	4.246.587	525	La Rajica	Olig.-Mio I.	47	PB.I	Grupo 3.2	
869-025-A	654.000	4.244.780	437	La Rajica	Olig S.-Mio I.		PB.I	Grupo 3.1	
869-028-A	653.630	4.244.680	436	La Rajica	Olig S.-Mio I.		PB.I	Grupo 3.1	
869-032-A	652.770	4.244.800	514	La Rajica	Olig S.-Mio I.		PB.I		Ensayos cermicos
870-001-A	663.250	4.244.750	570	Los Escandales,La Pulga (Ladrillera Murciana)	Paleo-Eoc	46	PB.M	Grupo 2	
870-001-B	663.250	4.244.750	570	Los Escandales,La Pulga (Ladrillera Murciana)	Paleo-Eoc	46	PB.M		Ensayos cerámicos
870-002-A	665.625	4.248.500	600	NE de Torre del Rico (Cerámica Borja)	Paleo-Eoc	46	PB.M	Grupo 2	
870-002-B	665.875	4.248.810	590	NE de Torre del Rico (Cerámica Borja)	Paleo-Eoc	46	PB.M	Grupo 2	
870-002-C	666.400	4.249.650	860	NE de Torre del Rico (Cerámica Borja)	Paleo-Eoc	46	PB.M	Grupo 2	
870-002-D	665.625	4.248.500	600	NE de Torre del Rico (Cerámica Borja)	Paleo-Eoc	46	PB.M	Grupo 2	
870-002-E	665.425	4.247.100	600	S de Torre del Rico	Paleo-Eoc	46	PB.I		Ensayos cerámicos
870-003-A	665.425	4.247.200	600	NE de Torre del Rico (Cerámica Borja)	Paleo-Eoc	46	PB.M	Grupo 2	
870-003-B	665.425	4.247.200	600	S de Torre del Rico (Cerámica Borja)	Paleo-Eoc	46	PB.M		
870-003-D	665.425	4.247.200	600	S de Torre del Rico (Cerámica Borja)	Paleo-Eoc	46	PB.M		Ensayos cerámicos
888-001-A	568.700	4.225.950	1060	Rambra de la Rogativa	Mioc. I.	47	PB.I	Grupo 5	
888-001-B	568.600	4.225.750	1040	Rambra de la Rogativa	Mioc. I.	47	PB.I	Grupo 5	
888-001-C	568.700	4.225.950	1060	Rambra de la Rogativa	Mioc. I.	47			
888-001-D	568.700	4.225.950	1060	Rambra de la Rogativa	Mioc. I.	47			
888-001-E	568.700	4.225.950	1060	Rambra de la Rogativa	Mioc. I.	47			
888-001-F	568.700	4.225.950	1060	Rambra de la Rogativa	Mioc. I.	47			
888-001-G	568.700	4.225.950	1060	Rambra de la Rogativa	Mioc. I.	47			

Muestra	UTM (X)	UTM (Y)	Cota	Paraje	Formación	Sigla	Unidad	Tipología	Observaciones
888-002-A	571.400	4.227.200	1140	Arroyo Tercero				No laboratorio	
889-002-A	586.100	4.236.600	960	Otos	Apt-Alb	50	PB.I	Baja	
889-002-B	586.100	4.236.600	960	Otos	Apt-Alb	50	PB.I	Grupo 4.1	
889-002-C	586.100	4.236.600	960	Otos	Apt-Alb	50	PB.I	Grupo 4.2	
889-002-D+E	586.100	4.236.600	960	Otos	Apt-Alb	50	PB.I		Ensayos cerámicos
889-003-A	577.000	4.231.325	1220	Zaen	Mio. I.	47	PB.I	Grupo 3.1	
889-003-B	575.800	4.230.500	1200	Zaen	Mio. I.	47	PB.I	Baja	
889-005-A	584.600	4.238.200	850	Otos	Apt.-Alb.	50	PB.I		
889-008-A	595.500	4.235.000	820	C° de servicio del Taibilla, P. Hoya Honda	Mloc. I.	47	PB. E.		Análisis todo uno
889-009-A	594.430	4.233.570	1000	C° de servicio del Taibilla, pk. 10	Mloc. I.	47	PB. E.		Análisis todo uno
889-010-A	593.900	4.233.350	1000	C° de servicio del Taibilla, P. Hoya Honda	Mloc. I.	47	PB. E.		Análisis todo uno
889-101-A	585.055	4.236.440	1015	Otos	Apt-Alb	50	PB.I	Grupo 3.3	
889-102-A	586.035	4.236.502	900	Otos	Apt-Alb	50	PB.I	Grupo 3.3	
889-103-A	586.025	4.236.985	975	Otos	Apt-Alb	50	PB.I	Grupo 3.3	
889-104-A	582.800	4.237.300	955	Otos	Apt-Alb	50	PB.I	Grupo 3.3	
890-001-A	604.900	4.241.850	470	NW del Chopillo	U	58-59	PB.E	Grupo 1	
890-002-A	605.150	4.235.450	480	Cruce C° Calasparra- Moratalla	Oligoceno	47	PB.I	Grupo 5	
890-002-B	605.150	4.235.450	480	Cruce C° Calasparra-Moratalla	Oligoceno	47	PB. I.		Análisis todo uno
890-002-C	605.150	4.235.450	480	Cruce C° Calasparra-Moratalla	Oligoceno	47	PB. I.		Análisis todo uno
890-002-D	605.150	4.235.450	480	Cruce C° Calasparra-Moratalla	Oligoceno	47	PB. I.	Grupo 5	Ensayos cerámicos
890-002-E	605.150	4.235.450	480	Cruce C° Calasparra-Moratalla	Oligoceno	47	PB. I.	Grupo 5	Ensayos cerámicos
890-004-A	628.250	4.243.400	440	Sierra Cabeza del Asno	U	58-59	PB.E	Grupo 2.2	
890-005-A	604.700	4.243.175	520	Vert. E del Cerrón de la Serrata,N del Chopillo	U	58-59	PB.E		Ensayos cerámicos
890-005-B	604.700	4.243.175	520	Vert. E del Cerrón de la Serrata,N del Chopillo	U	58-59	PB.E		Ensayos cerámicos
891-001-A	635.350	4.231.300	310	C° del Madroñal, SW Cieza	Triásico	30	SB.E	Grupo 3.3	
891-002-A	641.150	4.231.380	260	Cementerio, Abarán	Triásico	30	SB.E	Baja	
891-004-A	651.526	4.243.669	447	La Rajica	Olig Sup-Mio I.	47	PB.I	Grupo 3.3	
892-001-A	674.770	4.236.150	410	Macisvenda (Ladrillera Murciana)	Triásico	30	SB.E	Baja	
909-001-A	559.340	4.211.960	1455	Cortijo Aguas Blancas	Oligoceno	47	PB.M	Grupo 3.3	
909-001-B	559.340	4.211.960	1450	Cortijo de Aguas Blancas	Oligoceno	47	PB.M	Baja	
909-002-A	567.700	4.222.180	1115	1,8 km al N de la Rogativa	Eoc-Olig	54	PB.I	Grupo 3.3	
909-003-A	568.400	4.224.520	1050	Cortijo Aguas Blancas	Oligoceno	47	PB.M		Ensayos cerámicos
909-003-B			0						
909-101-A	567.825	4.222.935	990	La Rogativa	Eoce-Olig	54	PB.I	Grupo 3.2	
909-102-A	568.095	4.222.945	1100	La Rogativa	Eoce-Olig	54	PB.I	Grupo 3.3	
909-103-A	569.295	4.224.285	1090	La Rogativa	Eoce-Olig	54	PB.I	Grupo 3.3	
909-104-A	568.430	4.224.300	1050	La Rogativa	Eoce-Olig	54	PB.I	Grupo 3.3	
911-001-B	606.260	4.211.280	700	Ayo. del Burete	Triásico	30	SB.M	Grupo 3.1	
911-002-A	608.800	4.225.600	600	Ayo. del Burete	Triásico	30	SB.M	Baja	
912-001-A	651.450	4.225.600	165	Barranco del Mulo, Apeadero de Ulea	Triásico	30	SB.E	Baja	
912-001-B	651.450	4.225.600	160	Barranco del Mulo, Apeadero de Ulea	Triásico	30	SB.E	Baja	
931-001-A	594.280	4.204.900	800	Río Quipar	Plioceno	70	SB.M-CQ	Grupo 2	
931-002-A	595.200	4.206.050	800	Río Quipar	Plioceno	70	SB.M-CQ	Grupo 2	
931-101-A	587.270	4.171.915							
932-001-A	607.225	4.188.650	667	Las Terreras	Apt-Alb	34	SB.M	Grupo 2	
932-002-A	607.425	4.188.950	685	Las Terreras	Apt-Alb	34	SB.M	Grupo 3.1	
932-003-A	618.225	4.192.400	665	Casa de La Cantina	Olig-Mio.I	25	CI	Grupo 3.2	
932-003-C	618.225	4.192.400	665	Casa de La Cantina	Olig-Mio.I	25	CI		Ensayos cerámicos
932-004-A	619.500	4.194.600	620	Ayo. de La Cantina	Olig-Mio.I	25	CI	Grupo 3.1	
932-101-A	618.250	4.192.935	653	La Cantina	Olig-Mio.I	26	CI	Grupo 3.3	
932-102-A	618.675	4.192.930	650	La Cantina	Olig-Mio.I	26	CI	Grupo 3.3	
932-103-A	620.420	4.194.340	657	La Cantina	Olig-Mio.I	26	CI	Grupo 3.2	
932-105-A	618.700	4.192.815	625	La Cantina	Olig-Mio.I	26	CI	Grupo 3.2	
932-106-A	619.045	4.193.560	625	La Cantina	Olig-Mio.I	26	CI	Grupo 3.1	
933-001-A	632.150	4.195.550	600	El Berro, Casa de Aguamarga	Triás. Sup.	14	B-Malag	Grupo 2	
933-002-A	632.850	4.191.300	730	Pico Garita, Sierra Espuña	Perm-Trias.	12	B-Malag	Baja	
933-002-B	632.200	4.191.200	700	Pico Garita, Sierra Espuña	Perm-Trias.	12	B-Malag	Baja	
952-001-A	596.625	4.176.500	553	W de la Fuensanta, La Parroquia	Mio. I.	26	CI	Grupo 4.1	
952-001-B	596.675	4.176.400	540	W de la Fuensanta, La Parroquia	Mio. I.	26	CI	Grupo 4.1	
952-001-C	598.010	4.176.660	520	Gasolinera La Fuensanta, La Parroquia	Mio. Med.	64	CI	Grupo 2	
952-001-D	598.010	4.176.660	520	Gasolinera La Fuensanta, La Parroquia	Mio. If.	26	CI	Grupo 4.1	

Muestra	UTM (X)	UTM (Y)	Cota	Paraje	Formación	Sigla	Unidad	Tipología	Observaciones
952-002-A	600.650	4.175.950	590	Cortijo La Ermita, La Parroquia	Olig-Mio.I	25	CI	Grupo 3.3	
952-002-B	600.400	4.175.525	570	Cortijo La Ermita, La Parroquia	Olig-Mio.I	25	CI	Grupo 3.3	
952-002-C	600.650	4.175.950	590	Cortijo La Ermita, La Parroquia	Olig-Mio.I	25	CI		Ensayos cerámicos
952-002-D	600.650	4.175.950	590	Cortijo La Ermita, La Parroquia	Olig-Mio.I	25	CI		Ensayos cerámicos
952-003-A	590.260	4.184.460	640	Embalse de Valdeinfierno	Apt-Alb	50	SB. I		Análisis todo uno
952-004-A	589.480	4.184.620	715	Rambra Seca, La Empedrada	Apt-Alb	50	SB.I		Ensayos cerámicos
952-004-B	589.520	4.184.480	705	Rambra Seca, La Empedrada	Apt-Alb	50	SB.I		Ensayos cerámicos
952-005-A	598.060	4.183.280	525	Río Turrilla, Casa del Pino	Olig-Mio. I.	25	CI		Análisis todo uno
952-007-A	600.000	4.179.800	480	Finca Los Escribanos (La Parroquia)	Olig-Mio. I.	25	CI		Ensayos cerámicos
952-007-B	600.080	4.179.860	480	Finca Los Escribanos (La Parroquia)	Olig-Mio. I.	26	CI		Ensayos cerámicos
952-009-A	597.450	4.177.850	490	Granja porcina (La Parroquia)	Olig-Mio. I.	26	CI		Lámina delgada
952-009-B	597.450	4.177.850	490	Granja porcina (La Parroquia)	Olig-Mio. I.	26	CI		Lámina delgada
952-010-A	597.550	4.177.470	525	Ayo. de La Tova, margen dª (La Parroquia)	Olig-Mio. I.	26	CI		Ensayos cerámicos
952-010-B	598.150	4.177.150	530	Ayo. de La Tova, margen dª (La Parroquia)	Olig-Mio. I.	26	CI		Ensayos cerámicos
952-012-A	598.800	4.176.700	495	Casa de La Greda	Olig-Mio. I.	26	CI		Análisis todo uno
952-014-D	593.340	4.174.800	600	Rambra del Churtal	Olig-Mio. I.	26	CI		
952-103-A	587.910	4.172.855	797	Los Llanos (La Parroquia)	Olig-Mio. I.	26	CI		
952-109-A	588.270	4.172.675	764	Los Llanos (La Parroquia)	Olig-Mio. I.	26	CI		
952-110-A	600.800	4.175.950	590	Las Aljezas					
952-110-B	600.800	4.175.950	490						
952-110-B	600.800	4.175.950	0	Las Aljezas					
952-113-A	600.800	4.175.600	530	Las Aljezas					
952-128-A	588.860	4.172.740	748	Los Llanos (La Parroquia)	Olig-Mio. I.	26	CI		
952-131-A	589.025	4.172.520	727	Los Llanos (La Parroquia)	Olig-Mio. I.	26	CI		
952-139-A	589.640	4.173.395	736	Los Llanos (La Parroquia)	Olig-Mio. I.	26	CI		
952-139-B	589.610	4.173.425	741	Los Llanos (La Parroquia)	Olig-Mio. I.	26	CI		
952-139-C	589.610	4.173.530	761	Los Llanos (La Parroquia)	Olig-Mio. I.	26	CI		
952-142-A	589.475	4.173.530	752	Los Llanos (La Parroquia)	Olig-Mio. I.	26	CI		
952-142-B	589.475	4.173.530	752	Los Llanos (La Parroquia)	Olig-Mio. I.	26	CI		
952-143-A	589.430	4.176.665	775	Los Llanos (La Parroquia)	Olig-Mio.I.	26	CI		
952-146-A	590.603	4.173.220	683	Río Corneros (La Parroquia)	Olig.-Mio. I.	26	CI		
952-147-A	591.050	4.172.965	637	Río Corneros (La Parroquia)	Olig.-Mio. I.	26	CI		
952-154-A	590.060	4.176.660	749	Los Llanos (La Parroquia)	Olig.-Mio. I.	26	CI		
952-156-A									
952-162-A	591.056	4.174.865	766	Río Corneros (La Parroquia)	Olig.-Mio. I.	26	CI		
952-168-A									
952-170-A	592.455	4.174.520	645	El Lairón-Fontanares (La Parroquia)	Olig.-Mio. I.	26	CI		
952-170-B	592.455	4.174.520	645	El Lairón-Fontanares (La Parroquia)	Olig.-Mio. I.	26	CI		
952-171-A	592.470	4.174.500	643	El Lairón-Fontanares (La Parroquia)	Olig.-Mio. I.	26	CI		
952-172-A	592.885	4.174.540	626	El Lairón-Fontanares (La Parroquia)	Olig.-Mio. I.	26	CI		
952-173-A	593.025	4.174.350	610	El Lairón-Fontanares (La Parroquia)	Olig.-Mio. I.	26	CI		
952-177-A	592.310	4.175.875	726	El Lairón-Fontanares (La Parroquia)	Olig.-Mio. I.	26	CI		
952-179-A	593.425	4.174.677	609	El Lairón-Fontanares (La Parroquia)	Olig.-Mio. I.	26	CI		
953-001-A	603.480	4.173.000	560	W Cabezo Colorao	Permo-Trias	12	B-Malag	Grupo 3.3	
953-001-B	603.480	4.173.000	560	W Cabezo Colorao	Permo-Trias	12	B-Malag	Grupo 4.2	
953-002-A	604.400	4.173.080	570	E Cabezo Colorao	Permo-Trias	12	B-Malag	Grupo 3.3	
953-003-A	604.650	4.172.675	530	S Cabezo Colorao, Rambra de las Canteras	Permo-Trias	12	B-Malag	Baja	
953-004-A	627.050	4.184.900	570	La Santa, Totana	Permo-Trias	12	B-Malag	No laboratorio	
953-004-B	627.350	4.185.300	560	La Santa, Totana	Permo-Trias	12	B-Malag	No laboratorio	
953-006	614.600	4.174.250	365	Cantera HISALBA	Mio.S.	68	B-CL	Baja	
953-007-A	601.700	4.175.850	940	Las Aljezas, La Parroquia	Permo-Trias	12	B-Malag	Grupo 3.3	
953-007-B	601.700	4.175.850	940	Las Aljezas, La Parroquia	Mio. S.	25	B-CL	Grupo 3.2	
953-007-C	601.700	4.175.850	940	Las Aljezas, La Parroquia	Mio. S.	68	B-CL	Grupo 3.3	
953-007-E	601.500	4.175.990	940	Las Aljezas, La Parroquia	Mio. S.	68	B-CL	No laboratorio	
953-007-F	601.700	4.175.850	950	Las Aljezas, La Parroquia	Mio. S.	68	B-CL	Grupo 3.3	
953-007-G	601.700	4.175.750	940	Las Aljezas, La Parroquia	Permo-Trias	12	B-Malag	Grupo 3.3	
953-007-H	601.700	4.175.850	940	Las Aljezas, La Parroquia	Mio. S.	68	B-CL	No laboratorio	
953-007-I	601.700	4.175.850	940	Las Aljezas, La Parroquia	Mio. S.	68	B-CL	Grupo 3.3	
953-007-J	601.700	4.175.850	540	Las Aljezas, La Parroquia	Mio. S.	25	B-CL		Ensayos cerámicos
953-007-K	601.700	4.175.850	540	Las Aljezas, La Parroquia	Mio. S.	25	B-CL		Ensayos cerámicos
953-008-A	603.550	4.174.580	500	Casas de las Barracas-NW de Lorca	Perm-Triás	12	B-Malag	Baja	

Muestra	UTM (X)	UTM (Y)	Cota	Paraje	Formación	Sigla	Unidad	Tipología	Observaciones
953-009-A	608.800	4.172.260	400	Casa de la Quinta	Mio.S-Plioceno	69-70	B-CL	Grupo 3.1	
953-009-B	608.800	4.172.260	400	Casa de la Quinta	Mio.S-Plioceno	69-70	B-CL	Grupo 3.2	
953-009-C	608.800	4.172.260	400	Casa de la Quinta	Plioceno	70	B-CL	Grupo 3.1	
953-011-A	618.940	4.174.330	380	Cortijo de la Carraclaca	Permo-Trias	12		Grupo 3.2	
953-012-A	625.660	4.186.080	715	Las Alquerías, Aledo	Permo-Trias	12	B-Malag	Baja	
953-013-A	623.700	4.187.240	700	Sta.Leocadla, Aledo	Permo-Trias	12	B-Malag	Grupo 3.1	
953-013-B	623.700	4.187.240	700	Sta.Leocadla, Aledo	Permo-Tria	12	B-Malag	No laboratorio	
953-014-A	623.000	4.183.000	550	Nonihay	Mio.S-Plio	69-70	B-CL	Grupo 3.3	
953-014-B	623.200	4.182.450	550	Nonihay	Mio.S-Plio	69-70	B-CL	Grupo 3.2	
953-014-C	623.250	4.183.700	550	Nonihay	Mio.S-Plio	69-70	B-CL	Grupo 3.1	
953-014-D	623.000	4.183.000	550	Nonihay	Mio.S-Plio	69-70	B-CL		Ensayos cerámicos
953-015-A	615.350	4.172.150	360	Cañada de Morales, Lorca	Mio M-S.	66		Baja	
953-101-A	603.550	4.172.800	598	Las Aljezas					
953-103-A	604.770	4.172.370	562	Las Aljezas					
953-104-A	603.870	4.172.750	563	Las Aljezas					
953-106-A	604.985	4.172.185	665	Cabezo Colorao	Permo-Trias	12			Ensayos cerámicos
953-106-A	604.830	4.172.250	568	Cabezo Colorao					
953-108-A	602.220	4.175.660	482	Las Aljezas					
953-109-A	601.800	4.175.550	510	Las Aljezas					
975-001-A	606.560	4.162.985	430	Molino de Béjar, Lorca	Permo-Trias	12	B-Malag	Grupo 3.3	
975-001-B	606.560	4.162.985	430	Molino de Béjar, Lorca.	Permo-Trias	12	B-Malag	No laboratorio	
975-003-A	606.500	4.162.410	500	Cantera del Molino de Béjar	Permo-Trias	12	B-Malag	Baja	
975-004	607.300	4.163.700	500	Casa del Navarro, Lorca.	Permo-Trias	12	B-Malag	No laboratorio	
975-005	612.100	4.167.528	340	Cementerio de San Clemente	Mio S.	68	B-CL	No laboratorio	
975-006-A	628.800	4.166.475	550	Casas del Collado	Andesitas	A		No laboratorio	
978-001-A	699.075	4.165.700	60	Garcipérez, Cabo de Palos	Pérmico	5	Tect.B-NvF	Grupo 4.1	
978-002-A	692.250	4.163.200	150	Portman	Pérmico	5	Tect.B-NvF	Baja	
978-002-B	691.650	4.163.150	135	Portman	Pérmico	5	Tect.B-NvF	No laboratorio	
CA1-1	665.660	4.248.510	593	La Cañada	Paleo-Mioc		PB.I		Ensayos cerámicos
CC1-1	604.770	4.172.045	565	Cabezo Colorao	Permo-Trias	12	B-Malag		Ensayos cerámicos
LC1-1	618.080	4.193.595	605	La Cantina	Olig.Mioc.I	26	CI		Ensayos cerámicos
LR1-1	662.950	4.287.315	715	Los Rincones	Cret. I.	40	PB. E.S.	Grupo 4.2	
LR1-2	662.950	4.287.315	705	Los Rincones	Cret. I.	40	PB. E.S.	Grupo 4.1	
LR2-1	662.390	4.287.615	740	Los Rincones	Cret. I.	40	PB. E.S.		Ensayos cerámicos
LR2-2	662.390	4.287.615	666	Los Rincones	Cret. I.	40	PB. E.S.		Ensayos cerámicos
LR3-1	662.150	4.288.060	753	Los Rincones	Cret. I.	40	PB. E.S.	Grupo 4.2	
OT1-1	585.120	4.236.470	1015	Otos	Apt.Alb	50	PB.I		Ensayos cerámicos
OT2-1	586.110	4.236.615	960	Otos	Apt.Alb	50	PB.I		Ensayos cerámicos
P-1	568.750	4.225.980	0	La Rogativa	Eoce-Olig	54	PB.I		
P-10	593.750	4.233.250	0	C° de servicio del Taibilla	Mioc.I.	47	PB.E		
P-11	593.740	4.233.250	0	C° de servicio del Taibilla	Mioc.f.	47	PB.E		
P-12	593.730	4.233.250	0	C° de servicio del Taibilla	Mioc.I.	47	PB.E		
P-2	568.730	4.225.950	0	La Rogativa	Eoce-Olig	54	PB.I		
P-3	568.700	4.225.900	0	La Rogativa	Eoce-Olig	54	PB.I		
P-4	605.200	4.235.350	0	Cruce C° Calasparra-Moratalla	Oligoceno	47	PB.I		
P-5	605.300	4.235.150	0	Cruce C° Calasparra-Moratalla	Oligoceno	47	PB.I		
P-6	605.050	4.235.450	0	Cruce C° Calasparra-Moratalla	Oligoceno	47	PB.I		
P-7	595.500	4.235.000	0	C° de servicio del Taibilla	Mioc.I.	47	PB.E		
P-8	595.240	4.234.700	0	C° de servicio del Taibilla	Mioc.I.	47	PB.E		
P-9	593.900	4.233.570	0	C° de servicio del Taibilla	Mioc.I.	47	PB.E		
RA1-1	653.710	4.245.770	555	La Rajica	Olig. Mioc. I	47	PB.I		Ensayos cerámicos
RA1-2	653.710	4.245.770	555	La Rajica	Olig. Mioc. I	47	PB.I		Ensayos cerámicos
RO1-1	569.435	4.224.735	1025	La Rogativa	Eoce-Olig	54	PB.I		Ensayos cerámicos